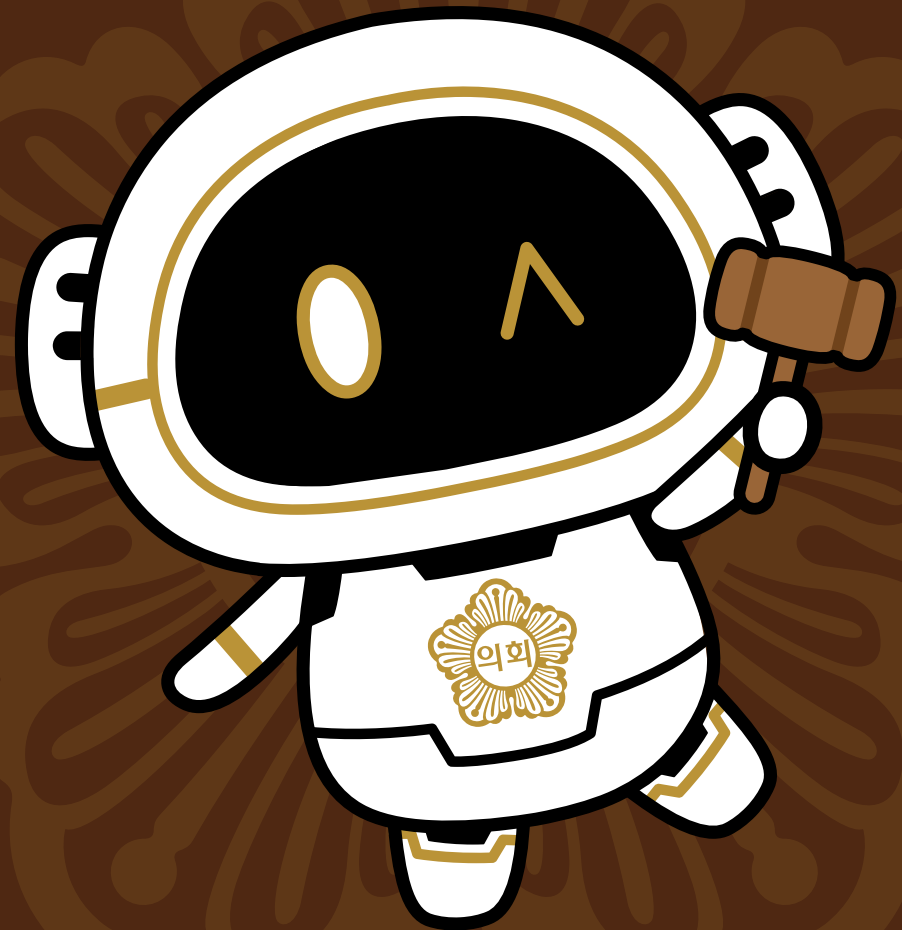


성남시의회

2023.이로운 캐릭터 매뉴얼





CONTENTS

01

캐릭터 스토리
Introduce
1 Page

02

캐릭터 디자인
Character Design Data
2 Page

03

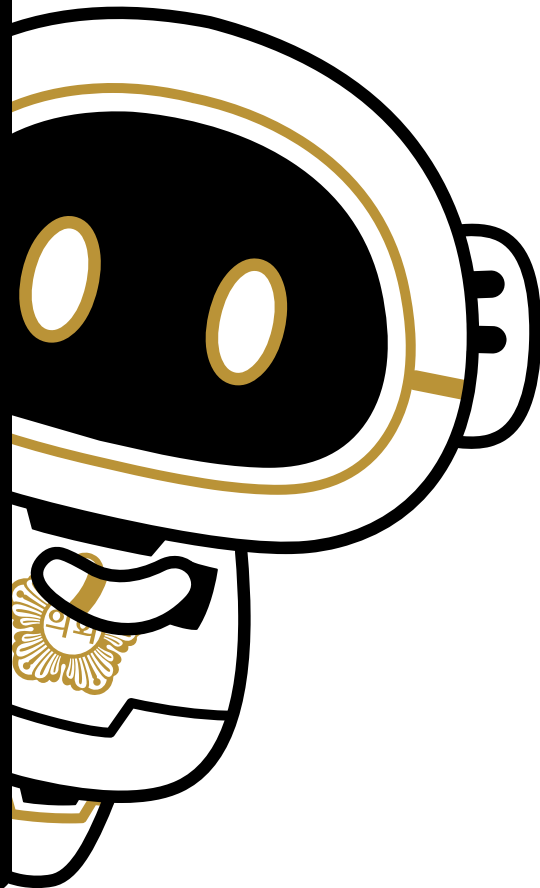
턴 어라운드
Turn around
3 Page

04

응용 표정&동작
Character application
4-9 Page

05

캐릭터 규정
Regulation
10 Page



이로운

#인간 중심 #현실적 사고 #다원주의
#본질 추구 #수용적 #인내심 #감수성 #세심함

이로운은 성남시의회에서 근무 중인 섬세하고 현명한 로봇입니다.

왕성한 호기심으로 언제나 무언가를 관찰하고 분석합니다.

평소에는 엉뚱하지만, 문제가 생기면 뛰어난 집중력과 사고력을 바탕으로

해결사 역할을 하며 반전 매력을 뽐냅니다.

말수가 적어서 첫인상은 무뚝뚝해 보여도 알고 보면

누구에게나 배려심 넘치는 다정다감한 성격입니다.

몸체에는 의사봉, 돋보기, 확성기 같은 다양한 도구를 내장하고 있으며

필요할 때 꺼내서 사용합니다.

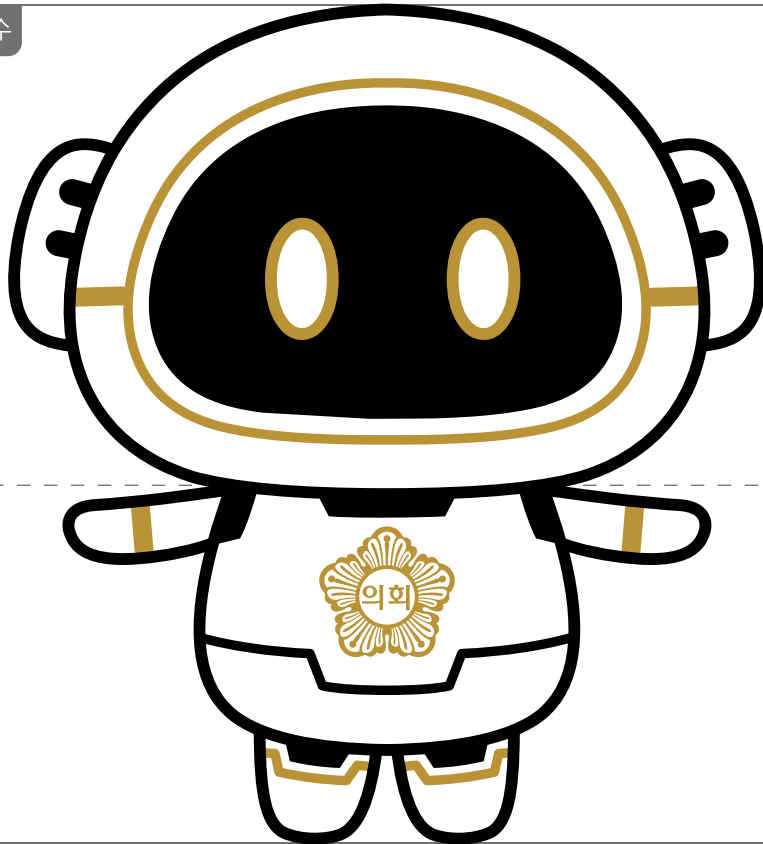
02 캐릭터 디자인

캐릭터는 본 사항에 제시된 컬러 가이드라인을 준수하여 적용되어야 합니다.
웹, 모바일 전용 색상으로 인쇄시 색상 조정이 필요합니다.

_Character information

가분수 체형에 동글동글한 외형이 특징인 로봇 캐릭터입니다.
세가지 색상이 활용되었으며, 기본 선 굵기는 5px / 얇은선은 4px / 두꺼운 선은 8px입니다.

2:1 가분수



_Color palette

Black

#231815(#000000)
C0 M0 Y0 K100
R35 G24 B21

White

#FFFFFF
C0 M0 Y0 K0
R255 G255 B255

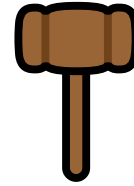
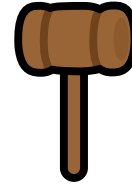
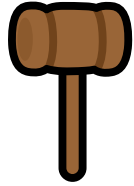
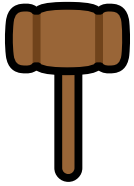
Gold

#BA9337
C35 M45 Y87 K0
R186 G147 B55

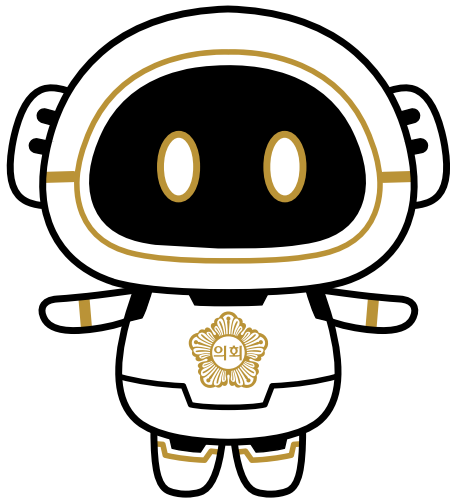
03 턴 어라운드

턴어라운드는 캐릭터의 전후좌우를 입체적으로 보여주며 캐릭터를 활용함에 있어서 지켜져야 합니다.

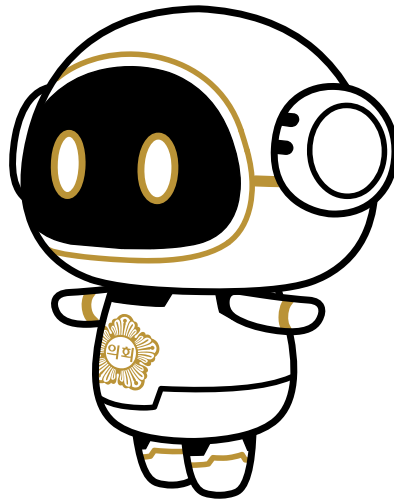
_Gavel



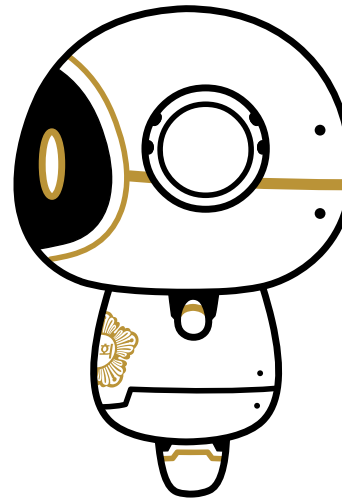
_Character



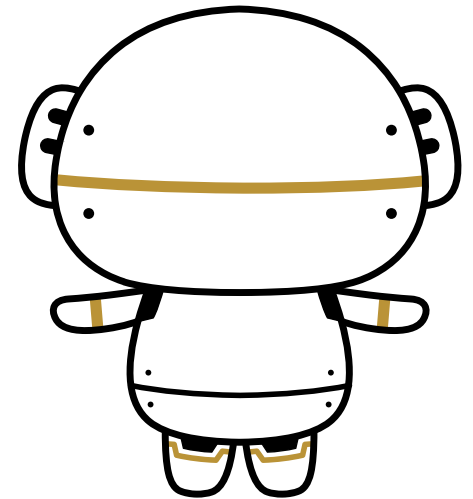
FRONT



SIDE1

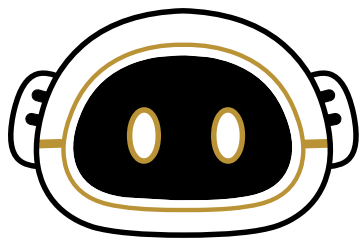


SIDE2

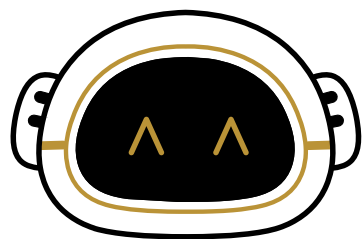


BACK

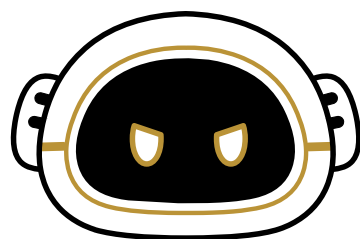
04 응용 표정



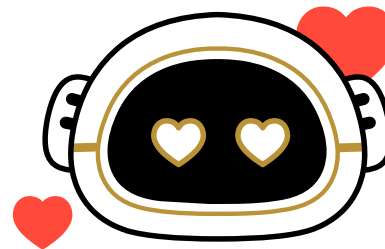
기본



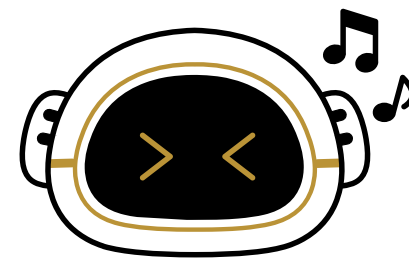
기쁨



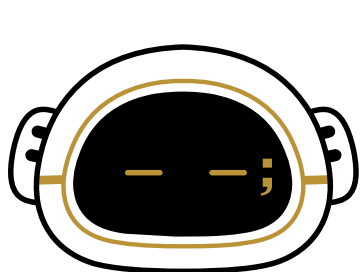
분노



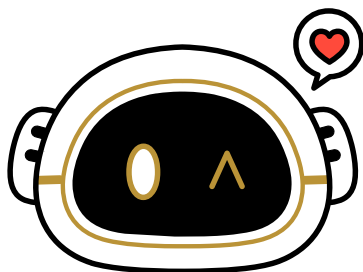
사랑



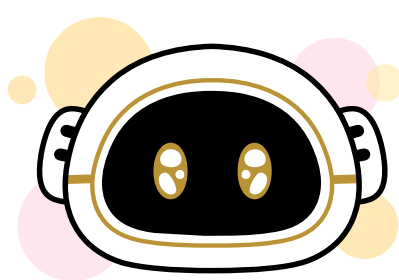
즐거움



비침



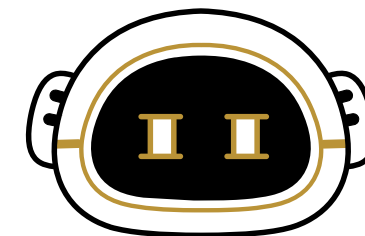
윙크



감동

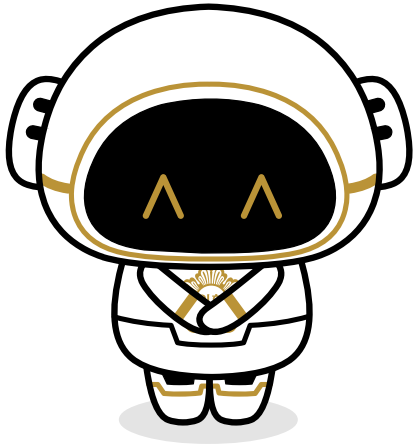


궁금

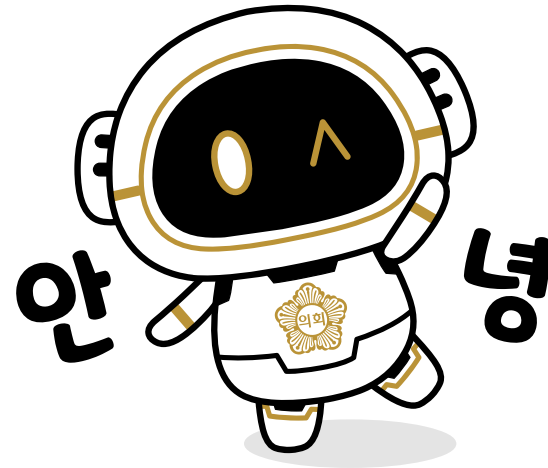


정색

04 응용 동작



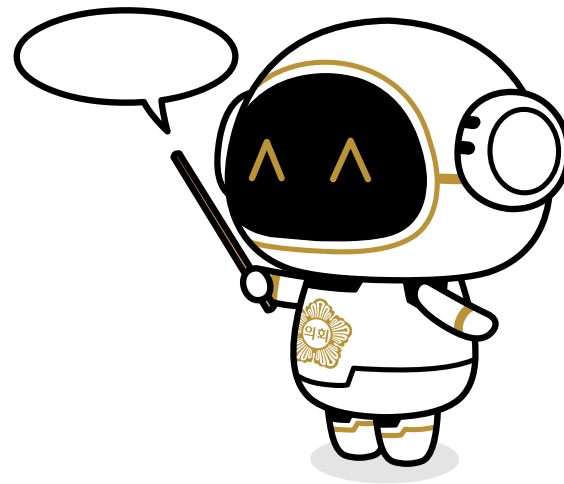
배꼽 인사하는 동작



인사하는 동작

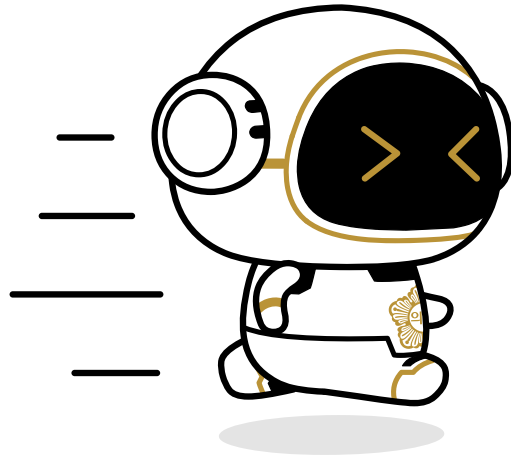


신나서 폴짝 뛰는 동작

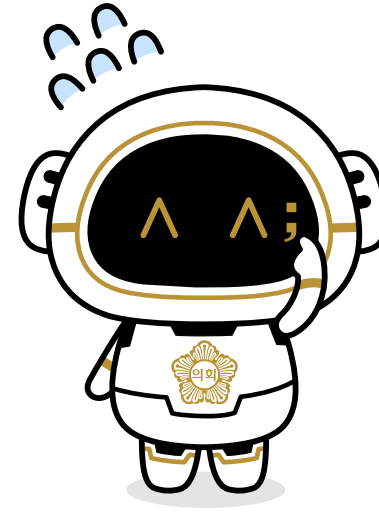


설명/안내하는 동작

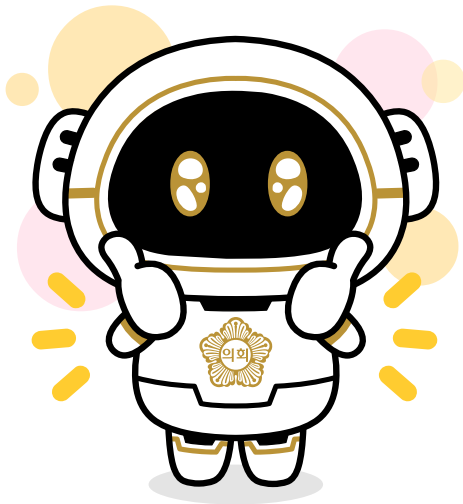
04 응용 동작



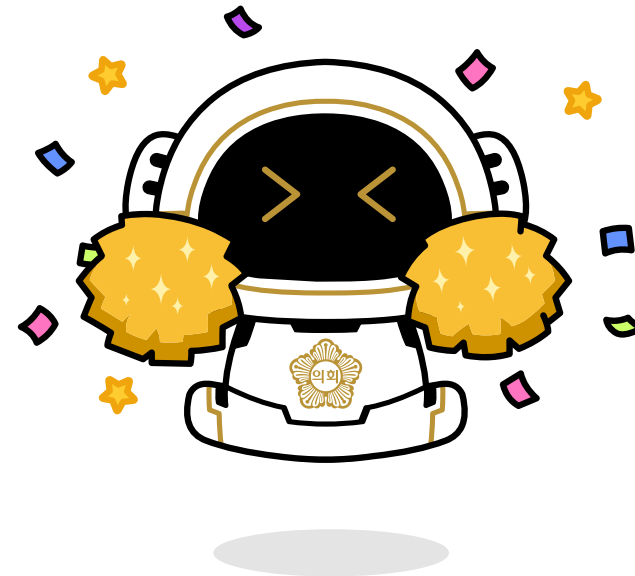
후다닥 달려가는 동작



멋쩍어하는 동작

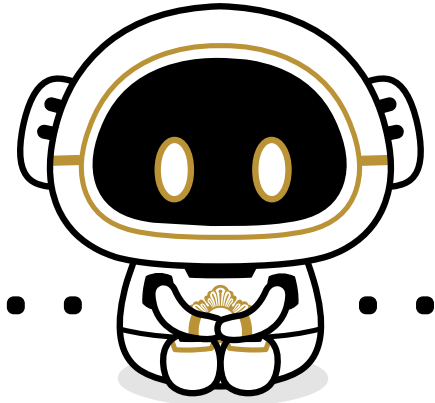


따봉하는 동작

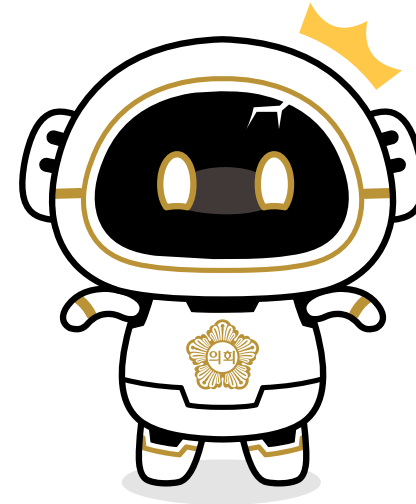


응원하는 동작

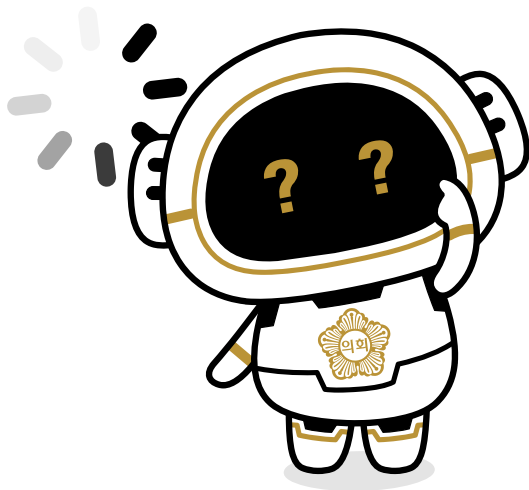
04 응용 동작



쫄려 앉아 멍때리는 동작



떠올리고 깜짝 놀라는 동작



궁금해하는 동작



폭죽을 터뜨리며 축하하는 동작

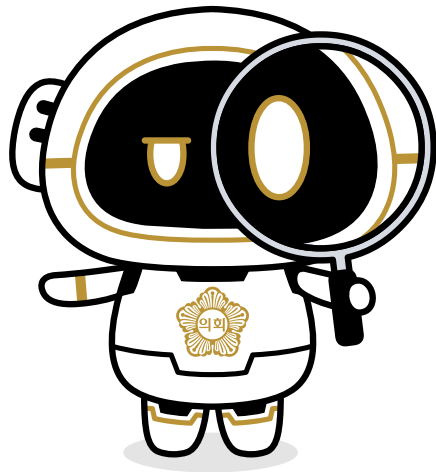
04 응용 동작



큰절하는 동작



슬퍼하는 동작

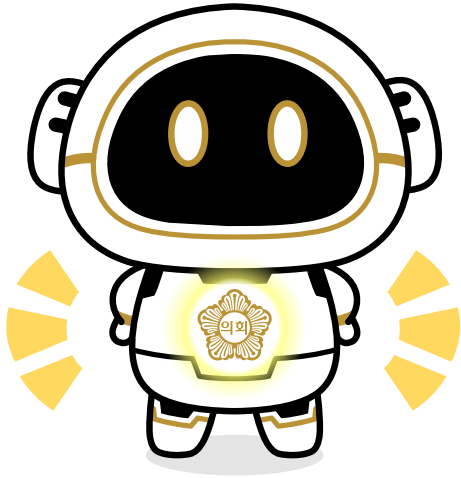


돋보기로 유심히 관찰하는 동작

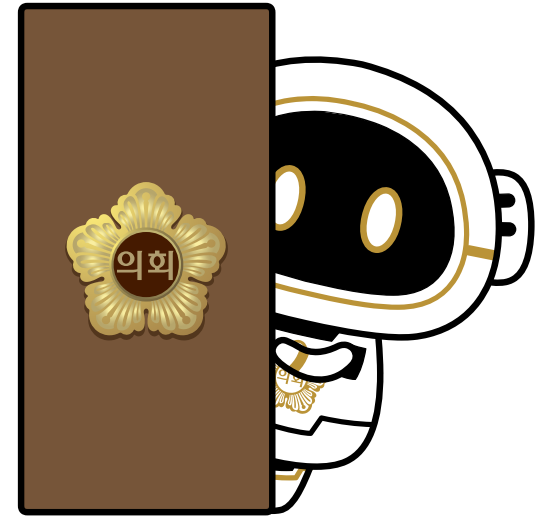


머릿속으로 경우의 수를 계산하는 동작

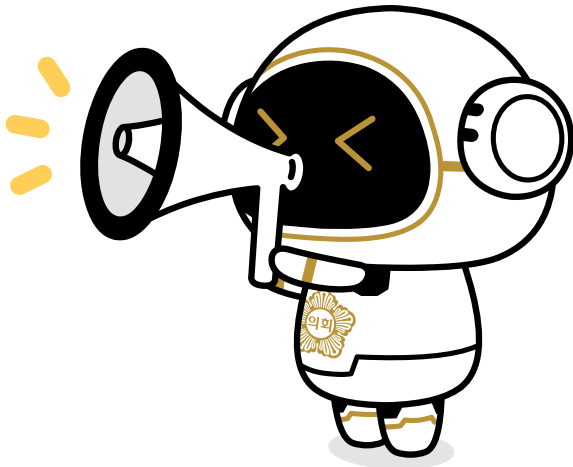
04 응용 동작



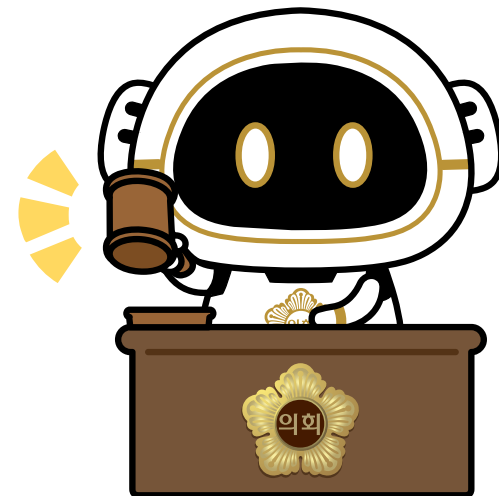
의기양양한 모습



벽에 붙어서 고개를 빼꼼 내미는 동작



확성기로 여기저기 알리는 동작

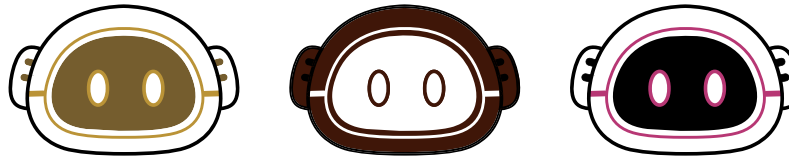


의사봉 내리치는 모습

05 캐릭터 규정

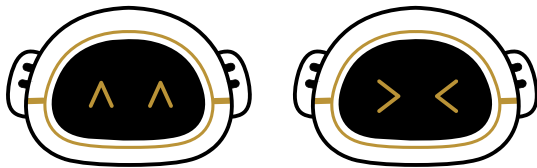
- ◆ 별도의 일러스트 작가 및 캐릭터 디자이너를 통해 제작 시 담당 부서와 협의 바랍니다.
- ◆ 캐릭터의 추가 이미지 제작 시 가이드에 안내된 턴 어라운드, 색상, 응용 표정, 응용 동작을 바탕으로 제작되어야 합니다.
- ◆ 코스튬 및 추가소품 개발 시 저작권을 침해하지 않도록 사전에 확인하여야 합니다.
- ◆ 기본 색상에서 벗어난 색상을 적용할 수 없습니다.

잘못된 예시



- ◆ 다른 캐릭터의 이목구비를 적용할 수 없으며 가이드의 응용 표정에서 크게 벗어나지 않게 제작되어야 합니다.

올바르게 적용된 예시

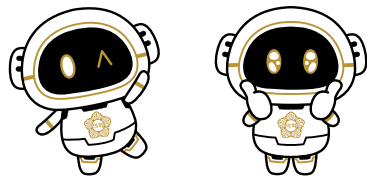


잘못된 예시

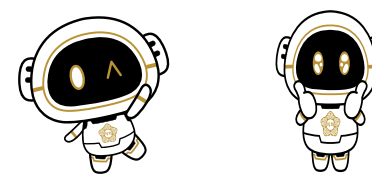


- ◆ 머리와 몸의 비율은 유지되어야 하나 팔과 다리의 비율은 일부 변형하여 사용할 수 있습니다.

올바르게 적용된 예시



잘못된 예시





캐릭터 활용 주의사항

본 캐릭터 매뉴얼은 브랜드를 보조하는 수단으로 상품 또는 서비스 등으로 소비자에게 브랜드를 각인시킬 수 있는 상징물이므로
제시된 디자인의 가이드 라인을 준수하여 형태, 비례, 색상등을 정확하게 활용해야 합니다.